



**JUEGOS
BONAERENSES**

JUEGOS BONAERENSES 2022

31° Edición

Los Juegos Bonaerenses son la principal competencia deportiva y cultural de la Provincia de Buenos Aires. A lo largo de su historia, más de 20 millones de personas pasaron por este programa que promueve el acceso a la actividad física y la expresión cultural de la población.



JUEGOS BONAERENSES

DEPORTES
MINISTERIO DE DESARROLLO
DE LA COMUNIDAD



GOBIERNO DE LA PROVINCIA DE
BUENOS AIRES



INTRODUCCIÓN

Desde su creación en 1992, los Juegos Bonaerenses promueven de manera ininterrumpida el acceso a la actividad física y la expresión cultural de la población. Más de 20 millones de personas entre jóvenes, personas con discapacidad, adultos mayores, estudiantes universitarios y terciarios, participaron de las distintas competencias.

La edición anterior contó con la participación de 100.000 bonaerenses. Como consecuencia de la situación sanitaria global, adultos mayores y personas con discapacidad compitieron de manera virtual. Juveniles y Estudiantes Universitarios participaron desde la virtualidad hacia la presencialidad, reuniéndose en la ciudad Mar del Plata en la Final Provincial que congregó a 10.000 finalistas.

Para el 2022 los Juegos prometen mayor participación en las distintas competencias, al tiempo que se amplía el abanico de disciplinas deportivas y culturales. Esta edición tendrá como particular el retorno de la “Modalidad Escolar” y la incorporación de disciplinas tales como Resistencia (Bonaerenses Corren), Lucha, Tiro, Handball Playa, Fútbol Playa (femenino) y Rugby 7s (femenino). A su vez, se incorporará la categoría trasplantados. De este modo, el 60% de las disciplinas están incluidas en el programa olímpico, sobre un total de 116 disciplinas.

Las finales tendrán lugar en la ciudad de Mar del Plata, donde en noviembre del año pasado se dieron cita 10.000 jóvenes.





ETAPAS

INSCRIPCIONES

Marzo/Abril — Las inscripciones se podrán realizar a través del Sistema Plenus en juegos.gba.gob.ar a partir del mes de marzo

ETAPA MUNICIPAL

Mayo/Junio

ETAPA REGIONAL

Julio/Agosto

FINAL PROVINCIAL

CATEGORÍAS

Juveniles
Personas con discapacidad
Estudiantes universitarios
o terciarios
Adultos mayores
Trasplantados

MODALIDAD ESCOLAR

Este año, a través de la articulación con la Dirección General de Cultura y Educación de la Provincia de Buenos Aires, volverá la modalidad escolar. De esta manera, jóvenes bonaerenses podrán representar a su institución en diferentes disciplinas deportivas y culturales.





116 DISCIPLINAS

Incluirá al 60% de los deportes presentes en París 2024.



Los Juegos Bonaerenses 2022 cuentan con 39 disciplinas para deportistas juveniles, un 20% más que en 2019, entre los cuales se pueden distinguir 12 para estudiantes universitarios y 9 para personas con discapacidad.

DEPORTIVAS	ACUATLÓN AJEDREZ ATLETISMO BADMINTON BASQUETBOL BÁSQUETBOL 3x3 BEACH VOLEY CESTOBALL CESTOBALL 3x3 FUTSAL	FÚTBOL 5 FÚTBOL 11 FÚTBOL TENIS FÚTBOL PLAYA GIMNASIA ARTÍSTICA HANDBALL HANDBALL PLAYA HOCKEY NATACIÓN PADEL (juveniles y adultos mayores)	PATÍN PELOTA RESISTENCIA (Bonaerenses Corren) RUGBY SOFTBOL TENIS TENIS DE MESA VÓLEIBOL
DEPORTE CON FEDERACIONES	AUTOMOVILISMO (karting) CANOTAJE GOLF JUDO LUCHA SKATE SURF TAEKWONDO TIRO	DEPORTES ELECTRÓNICOS LEAGUE OF LEGENDS - CLASH ROYALE - FIFA	
PERSONAS CON DISCAPACIDAD	ATLETISMO BASQUET S/R BOCCIA FÚTBOL DISC. INTELLECTUAL FÚT. INT. SINDROME DE DOWN FÚTBOL PC GOALBALL NATACIÓN PARABADMINTON TENIS DE MESA VOLEY SENTADO	ADULTOS MAYORES AJEDREZ BOCHAS BURAKO CAMINATA COREOGRAFÍA POP CHIN - CHON DAMAS ESCOBA DE 15 LOTERÍA NEWCOM NATACIÓN ORIENTACIÓN PADEL PESCA PENTATLÓN SAPO TABA TEJO TENIS TENIS DE MESA TRUCO	
SELECCIONES MUNICIPALES	BÁSQUET 3 VS 3 BÁSQUET 5 VS 5 BEACH HANDBALL CESTOBALL FÚTBOL 11 FÚTSAL FEM.	HANDBALL HOCKEY RUGBY VÓLEIBOL VÓLEIBOL DE PLAYA	CULTURALES ARTE CIRCENSE ARTES PLÁSTICAS: - Dibujo - Objeto Artístico - Pintura - Mural COCINEROS BONAERENSES: - Plato principal - Postre DANZA FOLKLÓRICA DANZA TANGO FOTOGRAFÍA FREESTYLE RAP LITERATURA: - Cuento - Poesía MALAMBO MÚSICA ROCK CONJUNTO DE CUMBIA SOLISTA VOCAL STAND UP TEATRO VIDEOMINUTO NARRACIÓN ORAL ESCÉNICA
ROBÓTICA	TRIATLÓN DE ROBÓTICA	TRASPLANTADOS ATLETISMO NATACIÓN TENIS DE MESA	





PERSONAS CON DISCAPACIDAD



Las Personas con Discapacidad, gracias a la exitosa campaña de vacunación que se está completando en toda la provincia de Buenos Aires, van a retornar a la presencialidad plena tras una participación virtual en los Juegos 2021 debido a ser considerados personas de riesgo en contexto de pandemia. Por primera vez en sus 31 ediciones, la Subsecretaría de Deportes anuncia un récord en la cantidad de disciplinas de Juegos Bonaerenses: en total habrá 12 disciplinas deportivas (Atletismo, Para-Bádminton, Básquet en silla de ruedas, Boccia, Resistencia -Bonaerenses en Carrera-, Fútbol para Personas con Síndrome de Down, Fútbol para Personas con Discapacidad Intelectual, Fútbol para Personas con Parálisis Cerebral, Goalball, Natación, Tenis de Mesa y Vóley Sentado) y 8 culturales (Danza Folklórica, Danza Teatro, Dibujo, Fotografía, Malambo, Narración Oral Escénica, Pintura y Solista Vocal).

ADULTOS MAYORES



Para las y los Adultos Mayores, en su retorno a la presencialidad plena, un gran abanico de disciplinas los espera: Bochas, Burako, Caminata, Coreografía Pop, Chin-Chon, Damas, Escoba de 15, Newcom, Orientación, Pesca, Pentatlón, Sapo, Taba, Tejo y Truco. Además, podrán inscribirse en Dibujo, Pintura, Objeto Tridimensional, Cocineros Bonaerenses, Danza Folklórica, Danza Tango, Fotografía, Poesía, Cuento, Solista Vocal y Teatro.

ESTUDIANTES UNIVERSITARIOS



Esta categoría incluida en la edición anterior de los Juegos Bonaerenses ofrece la posibilidad de participar este año en 12 disciplinas deportivas y 8 culturales. Estudiantes de todas las Universidades e Institutos Terciarios radicados en el territorio provincial tendrán la posibilidad de participar y competir en los Juegos Bonaerenses 2022.



DEPORTES CON FEDERACIONES



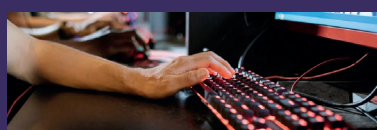
Los Juegos constituyen la política pública en términos deportivos más importante, no sólo a nivel provincial, sino también a nivel nacional, por el nivel de participación que alcanza a través de todas sus etapas, y por la cantidad de disciplinas que comprende. A través de ella se garantiza el acceso a la práctica deportiva de jóvenes adolescentes, constituyéndose así en un espacio propicio para la detección de talentos. La articulación con las distintas entidades deportivas provinciales y nacionales que regulan y fiscalizan deviene fundamental para garantizar a los y las jóvenes talentos el acceso y el desarrollo en el alto rendimiento deportivo.

PERSONAS TRASPLANTADAS



Se incorporará esta categoría tras articular este programa con el CUCAIBA (Centro Único Coordinador de Ablación e Implante Provincia de Buenos Aires), organismo dependiente del Ministerio de Salud que trabaja para garantizar el acceso al trasplante de las y los bonaerenses que lo necesitan para salvar o mejorar su calidad de vida. La logística para el evento contará con el aporte de la Asociación de Deportistas Trasplantados de la República Argentina (ADETRA), entidad que funciona como organización no gubernamental sin fines de lucro. Este grupo poblacional podrá inscribirse en Natación, Atletismo y Tenis de Mesa. El objetivo será promover su inserción a la práctica deportiva, así como también, visibilizar la calidad de vida que pueden lograr las personas luego de un trasplante.

DEPORTES ELECTRÓNICOS



Con categoría libre, las y los bonaerenses podrán participar también en cuatro deportes electrónicos: FIFA, League of Legends, Clash Royale y Free Fire.



JUEGOS
BONAERENSES

SELECCIONES MUNICIPALES



Se seguirá fomentando el desarrollo de las Selecciones Municipales, que promueven el sentido de pertenencia con el distrito y la competencia entre los municipios de las 16 de regiones de Juegos Bonaerenses.

Formarán parte de los Juegos Bonaerenses 2022 bajo el sello de COPA BUENOS AIRES.

Las Selecciones Municipales que superen la Etapa Regional bajo este régimen, continuarán participando en la Copa Buenos Aires de acuerdo al reglamento general de los **Juegos Nacionales Evita 2022**

“RESI” LA MASCOTA



Fue creada por **Valentino Guidara Contarino** (Avellaneda). “RESI” es una lechuza que ve en 3 dimensiones, pero a pesar de las dificultades para hacerlo, lo soluciona usando anteojos. Es sensible y empática con su entorno. Está representada con la remera de concientización del trastorno del espectro autista, y el calzado azul y amarillo, para conmemorar el Día Mundial del Síndrome de Down.

“RESI” es resiliente y supera todas las dificultades, incluso su problema motriz, que no le impide jugar y divertirse. La lechuza “RESI” respeta el medio donde vive y acepta las diferencias porque valora la igualdad y la integración.

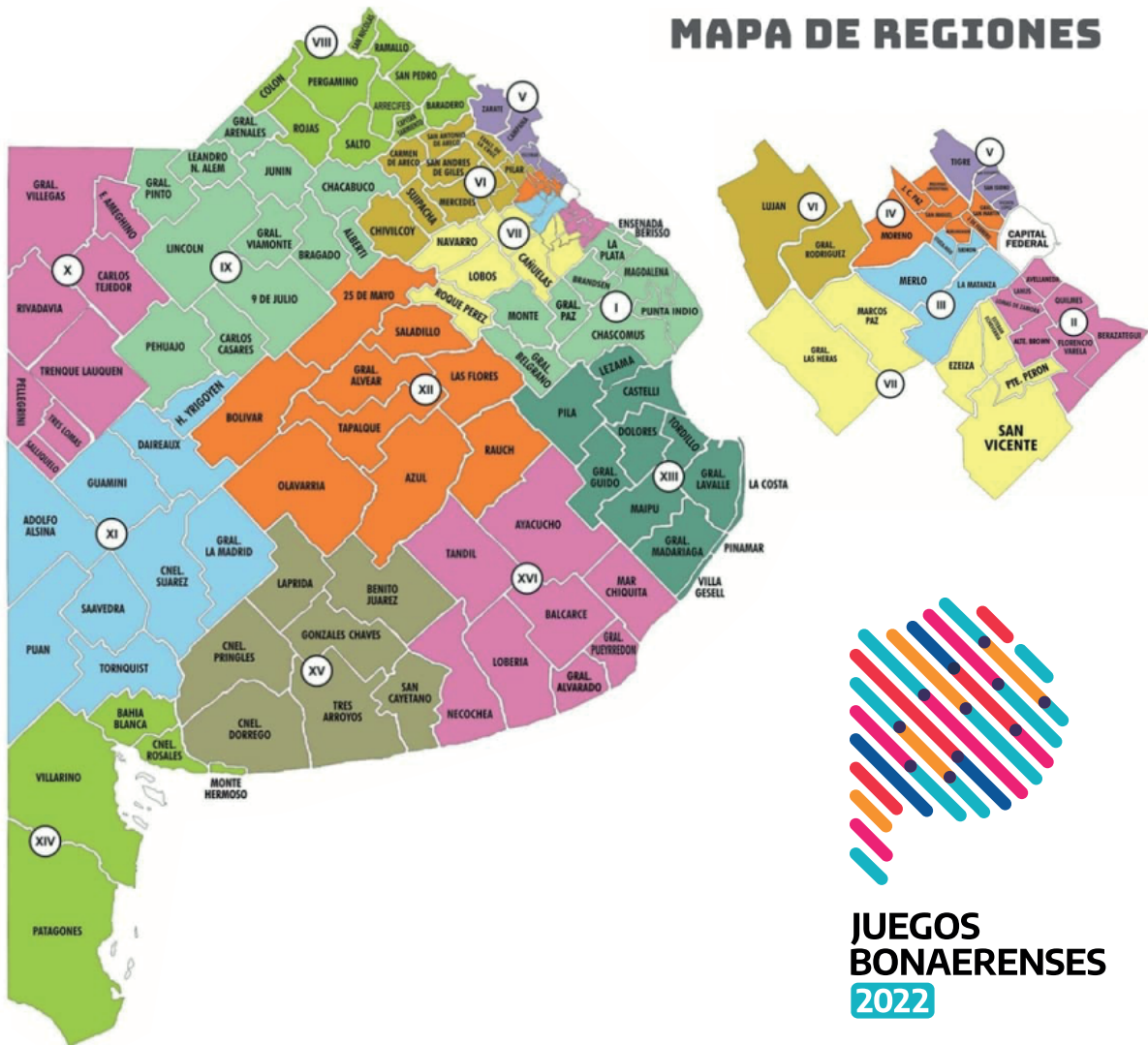




JUEGOS BONAERENSES

En total, la provincia de Buenos Aires se encuentra dividida en 16 regiones deportivas que compiten entre sí para acceder a la Final Provincial de los Juegos Bonaerenses

MAPA DE REGIONES





**JUEGOS
BONAERENSES**

+20M de bonaerenses participaron de esta competencia en sus 30 ediciones



10.000 finalistas visitaron la ciudad de Mar del Plata



Competieron Juveniles y Estudiantes Universitarios de manera presencial



+40 escenarios deportivos



115 eventos deportivos

DEPORTES
MINISTERIO DE DESARROLLO
DE LA COMUNIDAD



GOBIERNO DE LA PROVINCIA DE
BUENOS AIRES



**JUEGOS
BONAERENSES**

DEPORTISTAS Y ARTISTAS DESTACADOS

A través de su historia, los Juegos albergaron a artistas y deportistas de renombre como



**Emanuel
Ginóbili**



**Sergio "Kun"
Agüero**



**Luis
Scola**



**Braian
Toledo**



**Majo
Granatto**



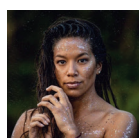
**Diego y
Gabriel Milito**



**Abel
Pintos**



**Nahuel
Pennisi**



**Milena
Salamanca**

 @deportegba  @deportegba  Deportes GBA

www.juegos.gba.gob.ar

